

**SPOLEČNÉ MISTROVSTVÍ ČR A SR
V SILNIČNÍ CYKLISTICE
KATEGORIE U23
ČESKÁ TŘEBOVÁ
14. 7. 2024**

Datum	14. 7. 2024, 13:00 hodin
Místo konání	Česká Třebová, Staré náměstí, okres Ústí nad Orlicí, Pardubický kraj
Pořadatel	Český svaz cyklistiky, Nad Hliníkem 4, 150 00 Praha 5 – Motol
Výkonný pořadatel	CK Pardubice, spolek, Češkova 1125, 530 02 Pardubice
Ředitel závodu	Josef Říha, 724 895 086, ckpardubice@gmail.com
web závodu	https://www.ckpardubice.cz/MCRaSRU23
Organizační výbor	Velitel tratě: Petr Koza, 608 347 753 Vedoucí kanceláře: Jana Fischerová, 776 018 894 Technický koordinátor: Zdeněk Maršálek, 608 246 934
Rozhodčí	Hlavní rozhodčí: Markéta Jandová, +420 733 126 871 Členové sboru: Denis Charalambidis Petr Pluhař Radovan Matějka Karol Mlynár (SVK) Jozef Gajdoš (SVK)
	Moto: Jiří Šťastný Karek Kaňka
Doping	jmenuje ADV ČR
Zdravotní zajištění	Lékaři závodu: budou upřesněni na poradě závodu
Zdravotní služba:	ZZS Pardubického kraje, Ústí nad Orlicí, kontakt bude upřesněn
Seznam nemocnic:	Orlickoústecká nemocnice, Čs. armády 1076, Ústí nad Orlicí, tel: 465 710 111 Litomyšlská nemocnice, J. E. Purkyně 652, Litomyšl, tel: 461 655 111 Svitavská nemocnice, Kollárova 643/7, Svitavy, tel: 461 569 111
Ubytování	pořadatel nezajišťuje

PŘIHLÁŠKA – PREZENTACE – PORADA**Přihláška**

<https://cycling.sportsoft.cz/registrace/>

Datum otevření přihlášek: 1. 6. 2024

Datum uzavření přihlášek: 8. 7. 2024

Startovné: 500 CZK (platba pouze on-line přes registrační formulář)

Registrace může být provedena jednotlivě nebo hromadně za kluby a musí obsahovat tyto údaje:

Kategorie, Příjmení, Jméno, Tým, Datum narození, Státní příslušnost, E-mail, UCI ID

Prezentace / akreditace účastníků:

Kancelář závodu 14. 7. 2024 od 6:00 do 19:00 h, Staré náměstí 20, Česká Třebová (budova CZ LOKO)

Prezentace: 14. 7. 2024 od 9.00 do 10:30 h. v kanceláři závodu

Podmínka účasti Platná licence závodníka kategorie U23 se státní příslušností CZE, respektive SVK platná pro rok 2024. Všichni sportovní ředitelé a řidiči doprovodných vozidel v konvoji závodu musí rozhodčím předložit platnou licenci 2024 pro danou funkci při závodě

Porada TM 14. 7. 2024 v 11:00 h v kanceláři závodu – školící místnost (označeno rozcestníkem)

Radiostanice Výdej radiostanic proběhne v kanceláři závodu 14. 7. 2024 v době 10:00 - 11:00 h. Každý osobně zodpovídá za navrácení radiostanice po skončení závodu v kanceláři závodu 14. 7. 2024 do 19:00 h. V případě nevrácení radiostanice bude účtována pokuta 2.500 Kč/100 €.

Tiskové středisko budova CZ LOKO, Staré náměstí 20 (označeno rozcestníkem)

Akreditace médií 14. 7. 2024, od 11:00 do 12:00 h, kancelář závodu, Staré náměstí 20 (označeno rozcestníkem)

Porada org. závodu 14. 7. 2024 v 12:00 h porada pořadatele, policie, moto, foto, TV, média

Program

PROGRAM	Start	Kategorie	Okruh (km)	Převýšení	Počet okruhů	Délka (km)	Převýšení celkem (m)
MČR a SR U23	13:00 h	U23	22,8	424	7	159,6	2.968

okruhy:

<https://mapy.cz/s/depalevape>

garmin trasa:

<https://connect.garmin.com/modern/course/266114713>

Vyhlášení vítězů

Staré náměstí v České Třebové

15 min po dojetí prvních 3 závodníků za ČR a SR

První tři závodníci v pořadí se musí dostavit ve stanoveném čase k vyhlášení vítězů, které proběhne v prostoru cíle závodu v České Třebové, Staré nám. 78. Závodníci se musí dostavit na stupně vítězů v úboru odpovídajícímu pravidlům UCI, článek 1.2.113.

REGLEMENT

Předpis

Závod společného Mistrovství České republiky a Slovenské republiky 2022 v silničním závodě jednotlivců kategorie U23 se řídí dle pravidel UCI, rozhodnutí, podmínek a instrukcí pořadatele a sboru rozhodčích.

Závod se jede za úplného omezení silničního provozu. Každý účastník se závodu zúčastňuje na vlastní nebezpečí, pořadatel neručí za škody účastníkům vzniklé ani jimi způsobené. Pořadatel si vyhrazuje právo nutných změn oproti rozpisu v případě nepředvídaných okolností. Závodníci a jejich doprovod jsou povinni respektovat pokyny pořadatele, Policie ČR a Městské Policie.

Kategorie U23

Závod je vypsán pro kategorii MU23 – ročník narození 2002 - 2005

Radio – tour

Informace RADIO-TOUR budou vysílány na frekvenci UHF 448, 490 MHz

Mechanická pomoc

Mechanická pomoc závodníkům je povolena výhradně od technického personálu doprovodného vozu vlastního týmu, neutrálního mechanického vozu a koncového vozu v konvoji závodu.

Neutrální mechanické vozy

Pořadatel poskytuje do konvoje závodu 2 neutrální mechanické vozy

Pořadí mechanických vozů

V konvoji závodu bude povoleno každému týmu pouze jedno vozidlo, a to bez ohledu na počet startujících závodníků v týmu. Minimální počet členů týmu, kterému bude přiděleno pořadí v konvoji mechanických vozidel jsou 3 závodníci (neplatí pro vůz obhájce titulu mistra ČR / SR). V případě nenaplnění minimální kvóty závodníků týmu, mohou být jednotlivé týmy seskupeny. U vozidel seskupujících několik týmů se pro pořadí mechanických vozů bere v úvahu nejvýše postavený tým. Pořadí mechanických vozů se stanoví podle pravidel ČSC takto:

- 1.1 vůz týmu startujícího obhájce titulu mistra ČR 2023, kategorie muži U23 zastoupený na poradě sportovních ředitelů a který potvrdil svůj start ve stanovené lhůtě;
- 1.2 vůz týmu startujícího obhájce titulu mistra SR 2023, kategorie muži U23 zastoupený na poradě sportovních ředitelů a který potvrdil svůj start ve stanovené lhůtě;
2. vozy týmů registrovaných UCI zastoupených na poradě sportovních ředitelů a které potvrdily své startující závodníky ve stanovené lhůtě;
3. vozy týmů podle aktuálního pořadí týmů v celoroční soutěži ČSC / SZC 2024, kategorie muži U23 zastoupených na poradě sportovních ředitelů a které potvrdily své startující závodníky ve stanovené lhůtě;

konvojová čísla budou podle tohoto pořadí střídavě přidělena českým a slovenským týmům;

4. vozy ostatních týmů, kategorie muži U23 zastoupených na poradě sportovních ředitelů a které potvrdily své startující závodníky ve stanovené lhůtě;
5. vozy týmů kategorie muži U23, zastoupených na poradě sportovních ředitelů, které své startující závodníky ve stanovené lhůtě nepotvrdily;
6. vozy týmů kategorie muži U23, nezastoupených na poradě sportovních ředitelů.

Ve skupinách 2, 4, 5 a 6 bude pořadí určeno losováním na technické poradě se sportovními řediteli.

Kola, vybavení

Kola a vybavení pro závody na silnici musí odpovídat ustanovení pravidel UCI, čl. 1.3.001 - 1.3.025

-
- Bufet, feed-zone** Podávání občerstvení závodníkům je povoleno pouze z týmových vozů, neutrálních vozů, koncového vozu závodu a z pevné občerstvovací zóny zřízené na trati pro tento účel počínaje od okamžiku vjezdu do 2. okruhu a do vjezdu do 6. okruhu. Podávání občerstvení závodníkům v průběhu posledního okruhu je zakázáno. Pevná občerstvovací zóna bude zřízena ve stoupání u obce Kozlov, 5 – 5,5 km od začátku okruhu. Zelená odpadková zóna bude zřízena 200 m před a 200 m za občerstvovací zónou u obce Kozlov, tj. 4,8 km a 5,7 km od startu závodu.
- Časový limit** Klasifikováni budou pouze závodníci, kteří dokončí závod v čase nepřekračujícím čas vítěze o více než 8 %. Závodníci dostižení v průběhu závodu o 1 okruh budou ze závodu odvoláni a nebudou v cíli závodu klasifikováni. Při vjezdu do posledního okruhu, mohou být závodníci se ztrátou větší než 5 minut na hlavní peloton ze závodu odvoláni.
- Ceny** Vítěz každého závodu obdrží dres mistra České republiky / Slovenské republiky, dále první tři v celkovém pořadí zlatou, stříbrnou, bronzovou medaili a diplom.
- Antidopingová kontrola**
Bude prováděna podle Pravidel UCI a Antidopingového výboru ČR.
Antidopingová kontrola bude provedena v budově na Starém náměstí 20, (budova CZ LOKO, označeno rozcestníkem a cedulemi) v místnosti označené nápisem ANTIDOPINGOVÁ KONTROLA.
- Penalizace** V případě přestupků bude uplatněna penalizace výhradně podle pravidel UCI pro závody na silnici, článek 2.12.007/sloupec 3.
- Sportovní úbor** Všichni závodníci startují výhradně v trikotech svého týmu. Reklamy na klubových úborech se řídí pravidly UCI, čl. 1.3.048 - 49.
- Komunikace v průběhu závodu**
Při společném Mistrovství České republiky a Slovenské republiky v silničním závodě jednotlivců je v průběhu závodu používání radiového spojení nebo jiných komunikačních prostředků na dálku závodníky nebo se závodníky jakož i držení jakýchkoliv zařízení vhodných pro tento účel pro všechny kategorie zakázáno.
- Startovní čísla** Každý závodník obdrží pro silniční závod jednotlivců 2 zádová čísla, 1 rámové číslo a čip
-

Značení tratě

Značení je provedeno oranžovými šipkami v bílém poli, umístěnými na návěstí před každou křižovatkou. Nebezpečná místa jsou označena žlutou značkou s vykřičníkem nebo signalizována žlutým praporkem. Cíl je označen cílovou bránou a páskou na vozovce. Na trati silničního závodu jednotlivců bude vyznačeno tabulemi po stranách silnice poslední 3, 2, 1 km a 500, 300, 200, 150, 100 a 50 m, stejně jako počet okruhů zbývajících do konce závodu.

Podpisové archy

Podpisové archy budou vystaveny 70 minut před stanoveným startem z místa shromáždění závodníků a končí 10 minut před startem. Podpis je pro závodníky povinný. Závodníci musí být přítomni a připraveni nejméně patnáct minut před startem v místě shromáždění.

Sprchy

Zimní stadion v České Třebové, ulice Skalka 2150 (vouchery k vyzvednutí v kanceláři při prezentaci)

Parkoviště

v prostoru náměstí



CK Pardubice, spolek
IČ: 09287329
Na Okrouhliku 1678
Bílá Píedměstí, 530 03 Pardubice

Josef Říha

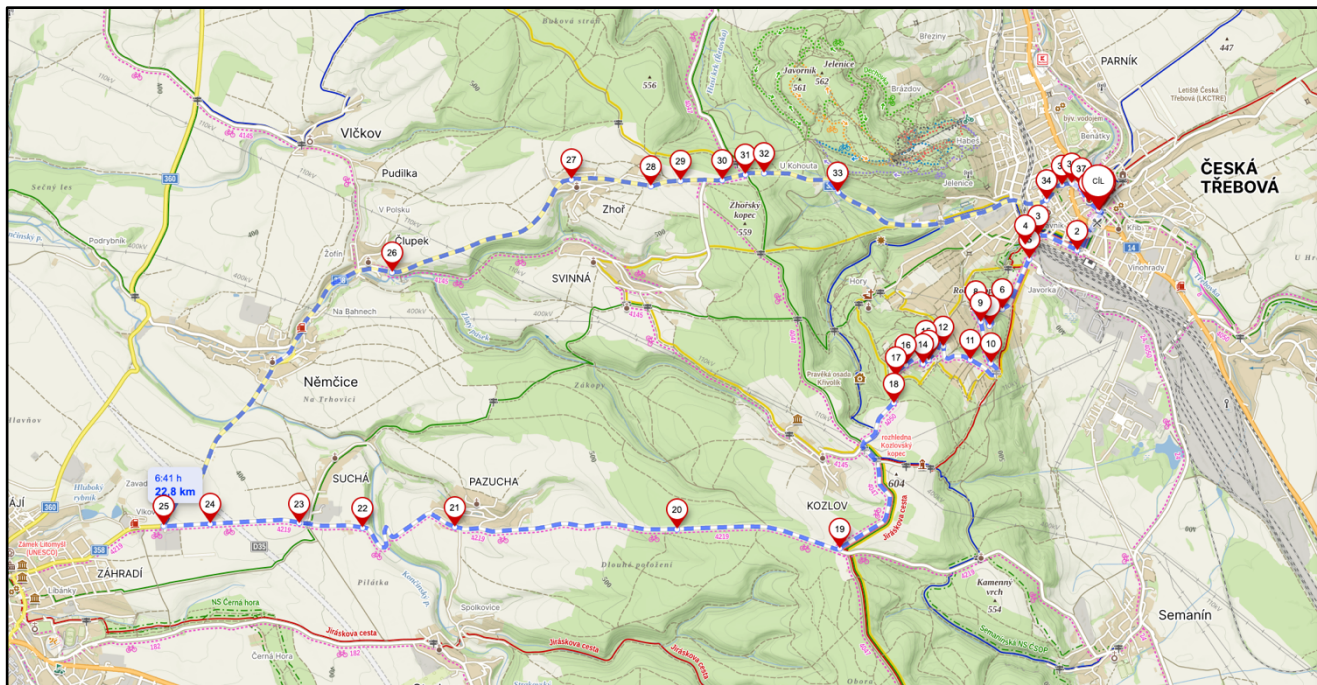
ředitel závodu

Schváleno zástupcem silniční komise dne: 19. 6. 2024

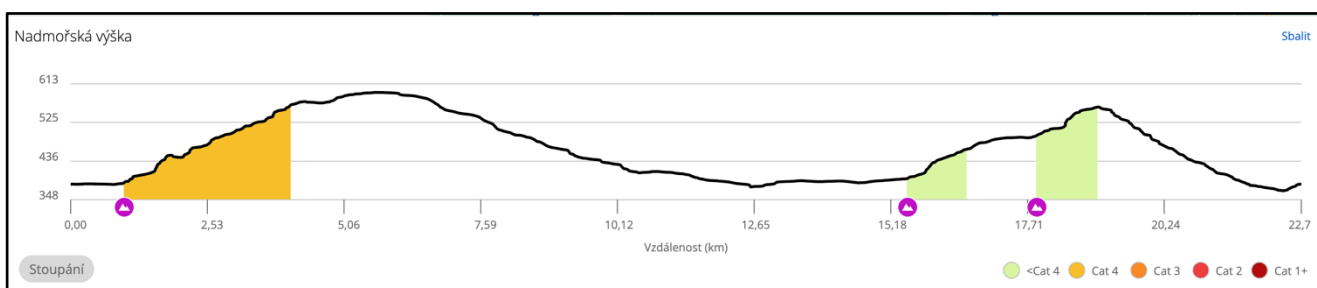


Ondřej Vačkář

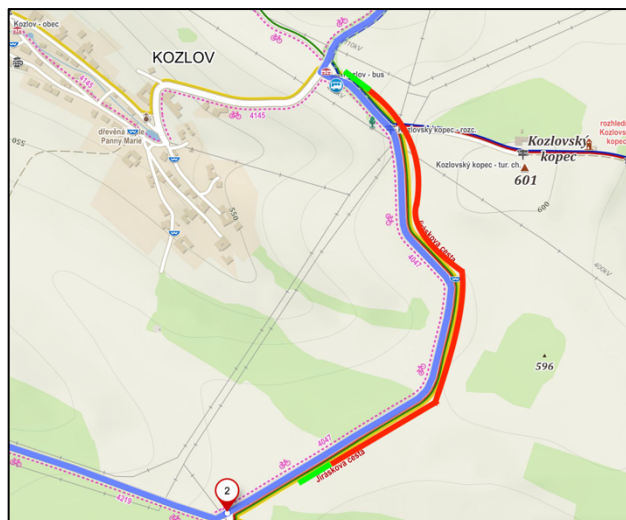
Plánek tratě po směru hodinových ručiček – Česká Třebová, Kozlov, Pazucha, Suchá, Němčice, Člupek, Zhoř, Česká Třebová



Převýšení okruhu



Feed zone a bufet





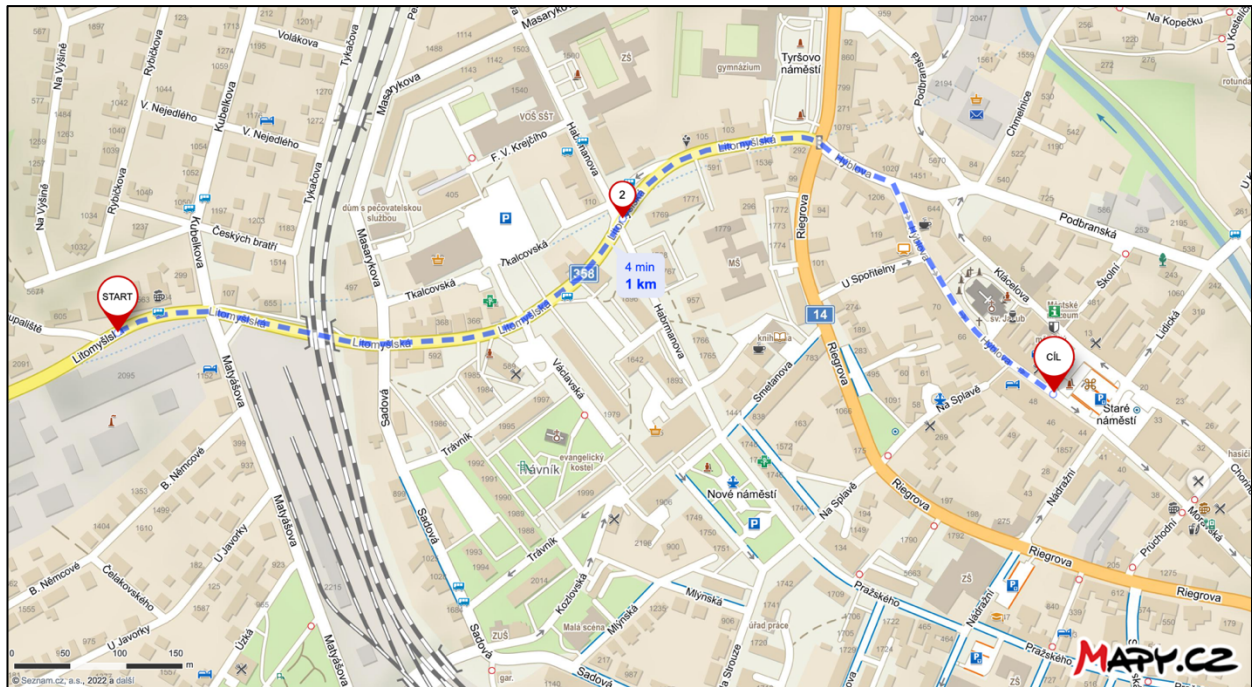
ŠKODA



ČESKÝ SVAZ
CYKLISTIKY



Poslední 1 km do cíle





ŠKODA



ČESKÝ SVAZ
CYKLISTIKY



MČR A SR U23, 14. 7. 2024 ČESKÁ TŘEBOVÁ (7 okruhů)						Čas startu 13:00:00		
						Vzdálenost v km 159,6		
						Průměrná rychlost v km/h		
Okruh	Místo	Směr	Vzdálenost úseky v km	Vzdálenost mezisoučet v km	38	40	42	
První okruh	Česká Třebová, Staré náměstí - START		0		13:00:00	13:00:00	13:00:00	
	Česká Třebová - Nádražní	⇒	0,03	0,03	13:00:03	13:00:03	13:00:03	
	Česká Třebová - Sadová	⇒	0,39	0,42	13:00:40	13:00:38	13:00:36	
	Česká Třebová - Kozlovská	⇐	0,4	0,82	13:01:18	13:01:14	13:01:10	
	Kozlovská - Semanínská	↑	0,7	1,52	13:02:24	13:02:17	13:02:10	
	Kozlov (autobusová zastávka)	↑	3,38	4,9	13:07:44	13:07:21	13:07:00	
	Kozlov (Hájenka, křižovatka)	⇒	1,2	6,1	13:09:38	13:09:09	13:08:43	
	Pazucha (autobusová zastávka)	↑	3,5	9,6	13:15:09	13:14:24	13:13:43	
	křižovatka před obcí VLKOV	⇒	2,9	12,5	13:19:44	13:18:45	13:17:51	
	Němčice (autobusová zastávka)	↑	2,1	14,6	13:23:03	13:21:54	13:20:51	
	Zhoř (autobusová zastávka)	↑	3,2	17,8	13:28:06	13:26:42	13:25:26	
	Česká Třebová, Litomyšlská (podjezd vlaků)	↑	4	21,8	13:34:25	13:32:42	13:31:09	
	Litomyšlská - Hýblova	↑	0,6	22,4	13:35:22	13:33:36	13:32:00	
	Hýblova	⇒	0,1	22,5	13:35:32	13:33:45	13:32:09	
Hýblova - Staré náměstí	↑	0,3	22,8	13:36:00	13:34:12	13:32:34		
Druhý okruh	Česká Třebová - Nádražní	⇒	0,03	22,83	13:36:03	13:34:15	13:32:37	
	Česká Třebová - Sadová	⇒	0,39	23,22	13:36:40	13:34:50	13:33:10	
	Česká Třebová - Kozlovská	⇐	0,4	23,62	13:37:18	13:35:26	13:33:45	
	Kozlovská - Semanínská	↑	0,7	24,32	13:38:24	13:36:29	13:34:45	
	Kozlov (autobusová zastávka)	↑	3,38	27,7	13:43:44	13:41:33	13:39:34	
	Kozlov (Hájenka, křižovatka)	⇒	1,2	28,9	13:45:38	13:43:21	13:41:17	
	Pazucha (autobusová zastávka)	↑	3,5	32,4	13:51:09	13:48:36	13:46:17	
	křižovatka před obcí VLKOV	⇒	2,9	35,3	13:55:44	13:52:57	13:50:26	
	Němčice (autobusová zastávka)	↑	2,1	37,4	13:59:03	13:56:06	13:53:26	
	Zhoř (autobusová zastávka)	↑	3,2	40,6	14:04:06	14:00:54	13:58:00	
	Česká Třebová, Litomyšlská (podjezd vlaků)	↑	4	44,6	14:10:25	14:06:54	14:03:43	
	Litomyšlská - Hýblova	↑	0,6	45,2	14:11:22	14:07:48	14:04:34	
	Hýblova	⇒	0,1	45,3	14:11:32	14:07:57	14:04:43	
	Hýblova - Staré náměstí	↑	0,3	45,6	14:12:00	14:08:24	14:05:09	
Třetí okruh	Česká Třebová - Nádražní	⇒	0,03	45,63	14:12:03	14:08:27	14:05:11	
	Česká Třebová - Sadová	⇒	0,39	46,02	14:12:40	14:09:02	14:05:45	
	Česká Třebová - Kozlovská	⇐	0,4	46,42	14:13:18	14:09:38	14:06:19	
	Kozlovská - Semanínská	↑	0,7	47,12	14:14:24	14:10:41	14:07:19	
	Kozlov (autobusová zastávka)	↑	3,38	50,5	14:19:44	14:15:45	14:12:09	
	Kozlov (Hájenka, křižovatka)	⇒	1,2	51,7	14:21:38	14:17:33	14:13:51	
	Pazucha (autobusová zastávka)	↑	3,5	55,2	14:27:09	14:22:48	14:18:51	
	křižovatka před obcí VLKOV	⇒	2,9	58,1	14:31:44	14:27:09	14:23:00	
	Němčice (autobusová zastávka)	↑	2,1	60,2	14:35:03	14:30:18	14:26:00	
	Zhoř (autobusová zastávka)	↑	3,2	63,4	14:40:06	14:35:06	14:30:34	
	Česká Třebová, Litomyšlská (podjezd vlaků)	↑	4	67,4	14:46:25	14:41:06	14:36:17	
	Litomyšlská - Hýblova	↑	0,6	68	14:47:22	14:42:00	14:37:09	
	Hýblova	⇒	0,1	68,1	14:47:32	14:42:09	14:37:17	
	Hýblova - Staré náměstí	↑	0,3	68,4	14:48:00	14:42:36	14:37:43	
Čtvrtý okruh	Česká Třebová - Nádražní	⇒	0,03	68,43	14:48:03	14:42:39	14:37:45	
	Česká Třebová - Sadová	⇒	0,39	68,82	14:48:40	14:43:14	14:38:19	
	Česká Třebová - Kozlovská	⇐	0,4	69,22	14:49:18	14:43:50	14:38:53	
	Kozlovská - Semanínská	↑	0,7	69,92	14:50:24	14:44:53	14:39:53	
	Kozlov (autobusová zastávka)	↑	3,38	73,3	14:55:44	14:49:57	14:44:43	
	Kozlov (Hájenka, křižovatka)	⇒	1,2	74,5	14:57:38	14:51:45	14:46:26	
	Pazucha (autobusová zastávka)	↑	3,5	78	15:03:09	14:57:00	14:51:26	
	křižovatka před obcí VLKOV	⇒	2,9	80,9	15:07:44	15:01:21	14:55:34	
	Němčice (autobusová zastávka)	↑	2,1	83	15:11:03	15:04:30	14:58:34	
	Zhoř (autobusová zastávka)	↑	3,2	86,2	15:16:06	15:09:18	15:03:09	
	Česká Třebová, Litomyšlská (podjezd vlaků)	↑	4	90,2	15:22:25	15:15:18	15:08:51	
	Litomyšlská - Hýblova	↑	0,6	90,8	15:23:22	15:16:12	15:09:43	
	Hýblova	⇒	0,1	90,9	15:23:32	15:16:21	15:09:51	
	Hýblova - Staré náměstí	↑	0,3	91,2	15:24:00	15:16:48	15:10:17	
Pátý okruh	Česká Třebová - Nádražní	⇒	0,03	91,23	15:24:03	15:16:51	15:10:20	
	Česká Třebová - Sadová	⇒	0,39	91,62	15:24:40	15:17:26	15:10:53	
	Česká Třebová - Kozlovská	⇐	0,4	92,02	15:25:18	15:18:02	15:11:27	
	Kozlovská - Semanínská	↑	0,7	92,72	15:26:24	15:19:05	15:12:27	
	Kozlov (autobusová zastávka)	↑	3,38	96,1	15:31:44	15:24:09	15:17:17	
	Kozlov (Hájenka, křižovatka)	⇒	1,2	97,3	15:33:38	15:25:57	15:19:00	
	Pazucha (autobusová zastávka)	↑	3,5	100,8	15:39:09	15:31:12	15:24:00	
	křižovatka před obcí VLKOV	⇒	2,9	103,7	15:43:44	15:35:33	15:28:09	
	Němčice (autobusová zastávka)	↑	2,1	105,8	15:47:03	15:38:42	15:31:09	
	Zhoř (autobusová zastávka)	↑	3,2	109	15:52:06	15:43:30	15:35:43	
	Česká Třebová, Litomyšlská (podjezd vlaků)	↑	4	113	15:58:25	15:49:30	15:41:26	
	Litomyšlská - Hýblova	↑	0,6	113,6	15:59:22	15:50:24	15:42:17	
	Hýblova	⇒	0,1	113,7	15:59:32	15:50:33	15:42:26	
	Hýblova - Staré náměstí	↑	0,3	114	16:00:00	15:51:00	15:42:51	
Šestý okruh	Česká Třebová - Nádražní	⇒	0,03	114,03	16:00:03	15:51:03	15:42:54	
	Česká Třebová - Sadová	⇒	0,39	114,42	16:00:40	15:51:38	15:43:27	
	Česká Třebová - Kozlovská	⇐	0,4	114,82	16:01:18	15:52:14	15:44:02	
	Kozlovská - Semanínská	↑	0,7	115,52	16:02:24	15:53:17	15:45:02	
	Kozlov (autobusová zastávka)	↑	3,38	118,9	16:07:44	15:58:21	15:49:51	
	Kozlov (Hájenka, křižovatka)	⇒	1,2	120,1	16:09:38	16:00:09	15:51:34	
	Pazucha (autobusová zastávka)	↑	3,5	123,6	16:15:09	16:05:24	15:56:34	
	křižovatka před obcí VLKOV	⇒	2,9	126,5	16:19:44	16:09:45	16:00:43	
	Němčice (autobusová zastávka)	↑	2,1	128,6	16:23:03	16:12:54	16:03:43	
	Zhoř (autobusová zastávka)	↑	3,2	131,8	16:28:06	16:17:42	16:08:17	
	Česká Třebová, Litomyšlská (podjezd vlaků)	↑	4	135,8	16:34:25	16:23:42	16:14:00	
	Litomyšlská - Hýblova	↑	0,6	136,4	16:35:22	16:24:46	16:14:51	
	Hýblova	⇒	0,1	136,5	16:35:32	16:24:45	16:15:00	
	Hýblova - Staré náměstí	↑	0,3	136,8	16:36:00	16:25:12	16:15:26	
Sedmý okruh	Česká Třebová - Nádražní	⇒	0,03	136,83	16:36:03	16:25:15	16:15:28	
	Česká Třebová - Sadová	⇒	0,39	137,22	16:36:40	16:25:40	16:16:02	
	Česká Třebová - Kozlovská	⇐	0,4	137,62	16:37:18	16:26:16	16:16:36	
	Kozlovská - Semanínská	↑	0,7	138,32	16:38:24	16:27:29	16:17:36	
	Kozlov (autobusová zastávka)	↑	3,38	141,7	16:43:44	16:32:33	16:22:36	
	Kozlov (Hájenka, křižovatka)	⇒	1,2	142,9	16:45:38	16:34:21	16:24:09	
	Pazucha (autobusová zastávka)	↑	3,5	146,4	16:51:09	16:39:36	16:29:09	
	křižovatka před obcí VLKOV	⇒	2,9	149,3	16:55:44	16:43:57	16:33:17	
	Němčice (autobusová zastávka)	↑	2,1	151,4	16:59:03	16:47:06	16:36:17	
	Zhoř (autobusová zastávka)	↑	3,2	154,6	17:04:06	16:51:54	16:40:51	
	Česká Třebová, Litomyšlská (podjezd vlaků)	↑	4	158,6	17:10:25	16:57:54	16:46:34	
	Litomyšlská - Hýblova	↑	0,6	159,2	17:11:22	16:58:48	16:47:26	
	Hýblova	⇒	0,1	159,3	17:11:32	16:58:57	16:47:34	
	Hýblova - Staré náměstí - CÍL	↑	0,3	159,6	17:12:00	16:59:24	16:48:00	